

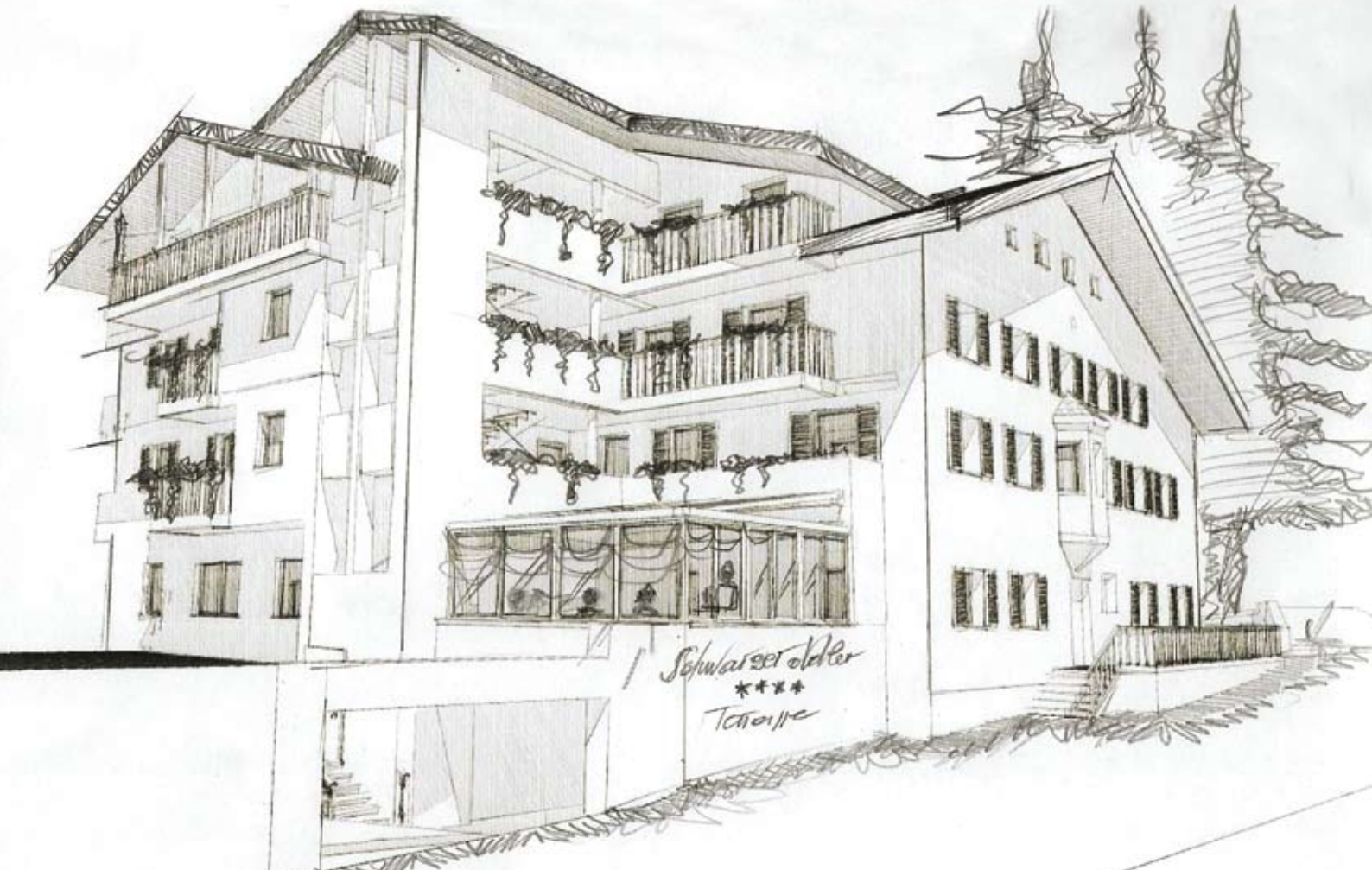


*I colori della*  
**natura**  
Estate 2011



[www.HotelAquilaNera.it](http://www.HotelAquilaNera.it)  
[www.HotelSchwarzerAdler.it](http://www.HotelSchwarzerAdler.it)

4 \*\*\*\* stelle splendenti



*Abbiamo  
ristrutturato  
per Voi!*

Dal 1° di luglio lo Schwarzer Adler  
si presenta in una veste nuova e con  
4 \*\*\*\* stelle splendenti.



*Fam. Gutschlechner*



VI ASPETTANO MOLTE NOVITÀ:



### 3 junior suite

circa 32 m<sup>2</sup> in cui sentirsi completamente a proprio agio

### 2 ampie suite

circa 40 m<sup>2</sup>

### 2 appartamenti

48 e 60 m<sup>2</sup> per gli ospiti che amano essere indipendenti



### Giardino d'inverno

con una vista spettacolare sullo Sciliar e la punta Santner per riposarsi e rilassarsi

### Terrazza panoramica

180 m<sup>2</sup> sul tetto con vista a tutto tondo, per prendere il sole e godersi la vista



### Buffet pomeridiano

a base di leccornie dolci e salate incluso nel prezzo della mezza pensione



### Camera doppia Morgenröte (27,5 m<sup>2</sup>) per 2 o 3 persone

Camera sita nell'ala storica dell'edificio con due bagni e un piccolo soggiorno dotato di poltrone e divano. Arredamento in abete rosso naturale di provenienza locale e pavimento in legno. In dotazione televisore 22" LCD a schermo piatto con connessione satellitare. Possibilità di richiedere un frigobar (con consumazione minima). Bagni con cabina doccia o vasca con seduta, WC. Finestre esposte a levante con vista sullo Sciliar e la Bullaccia.

14+ giorni



### Camera doppia Laurin (22,5 - 24 m<sup>2</sup>) per 2 o 3 persone

Due stanze accessibili anche con sedia a rotelle site nell'ala storica dell'edificio, con piccolo angolo soggiorno o divano. Arredamento in abete rosso naturale di provenienza locale e pavimento in legno. In dotazione televisore 22" LCD a schermo piatto con connessione satellitare. Possibilità di richiedere un frigobar (con consumazione minima). Bagno con doccia, bidet e WC. Balcone esposto a nord e vista sulla romantica chiesetta di San Valentino sopra Siusi.

7 - 13 giorni

3 - 6 giorni

1 - 2 giorni



### Camera doppia Elfentraum (18,5 m<sup>2</sup>) per 2 persone

Camera matrimoniale raccolta e romantica con letto alla francese (160 x 200 cm) a baldacchino, arredamento in abete rosso naturale di provenienza locale e pavimento in legno. In dotazione televisore 22" LCD a schermo piatto con connessione satellitare. Possibilità di richiedere un frigobar (con consumazione minima). Bagno con cabina doccia, bidet e WC. Balcone panoramico esposto a sud e vista sullo Sciliar e la punta Santner.



### Camera doppia Schlernhex (20 - 22 m<sup>2</sup>) per 2 persone

Camere semplici nell'ala storica dell'edificio. In dotazione televisore 22" LCD a schermo piatto con connessione satellitare. Possibilità di richiedere un frigobar (con consumazione minima). Bagni con cabina doccia e WC. Balcone panoramico esposto a sud e vista sullo Sciliar e la punta Santner.



### Camera doppia Bergfee (21 - 25,5 m<sup>2</sup>) per 2 o 3 persone

Camere confortevoli e accoglienti in abete rosso naturale di provenienza locale. Pavimento in legno e piccolo angolo soggiorno o divano in camera. In dotazione televisore a schermo piatto 22" con connessione satellitare. Possibilità di richiedere un frigobar (con consumazione minima). Bagno con cabina doccia o vasca con impianto doccia, bidet e WC. Balcone panoramico esposto a ovest con vista sulla Valle Isarco e il Renon.

14+ giorni

7 - 13 giorni

3 - 6 giorni

1 - 2 giorni



### Camera doppia Santner (31 m<sup>2</sup>) per 2 - 4 persone

Ampia camera in abete rosso naturale di provenienza locale sita nell'ala storica dell'edificio. Pavimento in moquette, piccolo angolo soggiorno e divano in camera. In dotazione televisore 22" LCD a schermo piatto con connessione satellitare. Possibilità di richiedere un frigobar (con consumazione minima). Bagno con doccia, bidet e WC. Balcone panoramico esposto a sud con vista sullo Sciliar e la punta Santner.



### Junior suite Ritten (circa 32 m<sup>2</sup>) per 2 - 4 persone, 3° e 4° persona in divano letto

Il posto giusto per sentirsi a proprio agio: le spaziose junior suite in legno di abete e rovere hanno un accogliente soggiorno con divano letto, il pavimento in legno, un televisore 26" LCD a schermo piatto con connessione satellitare e il frigobar. Dal balcone esposto a sud si gode un'ampia vista panoramica sulla Valle Isarco e il Corno del Renon, fino ai Monti Sarentini e il Gruppo Tessa. Bagno con ampia zona doccia, bidet e WC separato.

14+ giorni

7 - 13 giorni

3 - 6 giorni

1 - 2 giorni

**NUOVO**



### Suite Schlern (circa 40 m<sup>2</sup>) per 2 - 4 persone, 3° e 4° persona in divano letto

Ampia suite con camera da letto e soggiorno separati, arredamento e pavimento in legno di abete e rovere. Dal balcone esposto a sud e a ovest si gode una vista mozzafiato sullo Sciliar e la Punta Santner, fino alla Mendola e le cime lontane del gruppo del Brenta e dell'Ortles-Cevedale. La suite è dotata di angolo soggiorno con divano letto, televisore 32" LCD a schermo piatto con connessione satellitare e frigobar. Bagno con vasca idromassaggio, doccia, bidet e WC.

14+ giorni

7 - 13 giorni

3 - 6 giorni

1 - 2 giorni



### Camera singola Wichtel (14 - 16,5 m<sup>2</sup>) per 1 o 2 persone

Tre camere accoglienti e intime nell'ala storica dell'edificio, con arredamento in legno di cirmolo o abete rosso di provenienza locale. In dotazione televisore 22" LCD a schermo piatto con connessione satellitare. Possibilità di richiedere un frigobar (con consumazione minima). Stanze da bagno con vasca da bagno o vasca con seduta e impianto doccia, WC. Due camere con balcone rivolto a nord, una camera senza balcone ma finestra esposta a levante per godere del sole che sorge.

14+ giorni

7 - 13 giorni

3 - 6 giorni

1 - 2 giorni



### Camera singola Superior (20 - 22 m<sup>2</sup>)

Camera doppia Schlernhex uso singola nell'ala storica della costruzione cinquecentesca. In dotazione televisore 22" LCD a schermo piatto con connessione satellitare. Possibilità di richiedere un frigobar (con consumazione minima). Bagni con cabina doccia e WC. Balcone panoramico esposto a sud e vista sullo Sciliar e la punta Santner.

14+ giorni

7 - 13 giorni

3 - 6 giorni

1 - 2 giorni

L'incanto dei fiori	Brezza estiva	Ferragosto	Fine estate	Autunno dorato
01/07 - 14/07	15/07 - 04/08	05/08 - 20/08	21/08 - 02/09	03/09 - 16/10

61,00	73,00	87,00	72,00	60,00
-------	-------	-------	-------	-------

62,00	74,00	88,00	73,00	61,00
-------	-------	-------	-------	-------

65,00	77,00	91,00	76,00	64,00
-------	-------	-------	-------	-------

73,00	85,00	99,00	84,00	72,00
-------	-------	-------	-------	-------



66,00	78,00	92,00	77,00	65,00
-------	-------	-------	-------	-------

67,00	79,00	93,00	78,00	66,00
-------	-------	-------	-------	-------

70,00	82,00	96,00	81,00	69,00
-------	-------	-------	-------	-------

78,00	90,00	104,00	89,00	77,00
-------	-------	--------	-------	-------

**Prezzi mezza pensione  
incluso merenda pomeridiana  
per persona al giorno in €**

*Arrivo e partenza  
a scelta!*

-	86,00	100,00	85,00	73,00
---	-------	--------	-------	-------

-	87,00	101,00	86,00	74,00
---	-------	--------	-------	-------

-	90,00	104,00	89,00	77,00
---	-------	--------	-------	-------

-	98,00	112,00	97,00	85,00
---	-------	--------	-------	-------

-	96,00	110,00	95,00	83,00
---	-------	--------	-------	-------

-	97,00	111,00	96,00	84,00
---	-------	--------	-------	-------

-	100,00	114,00	99,00	87,00
---	--------	--------	-------	-------

-	108,00	122,00	107,00	95,00
---	--------	--------	--------	-------

66,00	78,00	92,00	77,00	65,00
-------	-------	-------	-------	-------

67,00	79,00	93,00	78,00	66,00
-------	-------	-------	-------	-------

70,00	82,00	96,00	81,00	69,00
-------	-------	-------	-------	-------

78,00	90,00	104,00	89,00	77,00
-------	-------	--------	-------	-------

81,00	103,00	122,00	97,00	75,00
-------	--------	--------	-------	-------

82,00	104,00	123,00	98,00	76,00
-------	--------	--------	-------	-------

85,00	107,00	126,00	101,00	79,00
-------	--------	--------	--------	-------

93,00	115,00	134,00	109,00	87,00
-------	--------	--------	--------	-------

# Prezzi estate 2011

A tutte le camere si può accedere tramite ascensore. Sono dotate di **telefono con linea diretta, collegamento wireless, cassaforte, asciugacapelli e specchio cosmetico**. Non è consentito fumare nelle camere.

Per un soggiorno piacevolmente confortevole troverete in camera un morbido **accappatoio, pantofole** ed asciugamani per sauna e piscina. Non mancheranno nemmeno un **ombrello** per ogni evenienza ed un **piccolo completo da cucito**.

**Riduzione giornaliera per soggiorno con pernottamento e colazione:** 10,00 € (a partire dai 18 anni). La quota si intende a persona.

**Merenda pomeridiana** dalle ore 15.30 alle 17 con leccornie dolci e salate dal buffet (inclusa nel prezzo della mezza pensione)

A pranzo, tra le ore 12 e le 13, possibilità di gustare un piccolo menu a scelta nell'accogliente stube tirolese (non compreso nel prezzo della mezza pensione).

**Quota per pernottamento in un letto/lettino aggiunto o divano letto con trattamento di mezza pensione** incluso la merenda pomeridiana:

0 - 1 anni: 15,00 €  
2 - 5 anni: 25,00 €  
6 - 12 anni: 40,00 €  
13 - 17 anni: 60,00 €  
a partire dai 18 anni: sconto del 10%

Riduzione giornaliera per soggiorno con pernottamento e colazione: **5,00 €** (a partire dai 18 anni 10,00 €). La quota si intende a persona.

# Appartamenti

NUOVO

## Appartamento Laranz (48 m<sup>2</sup>)

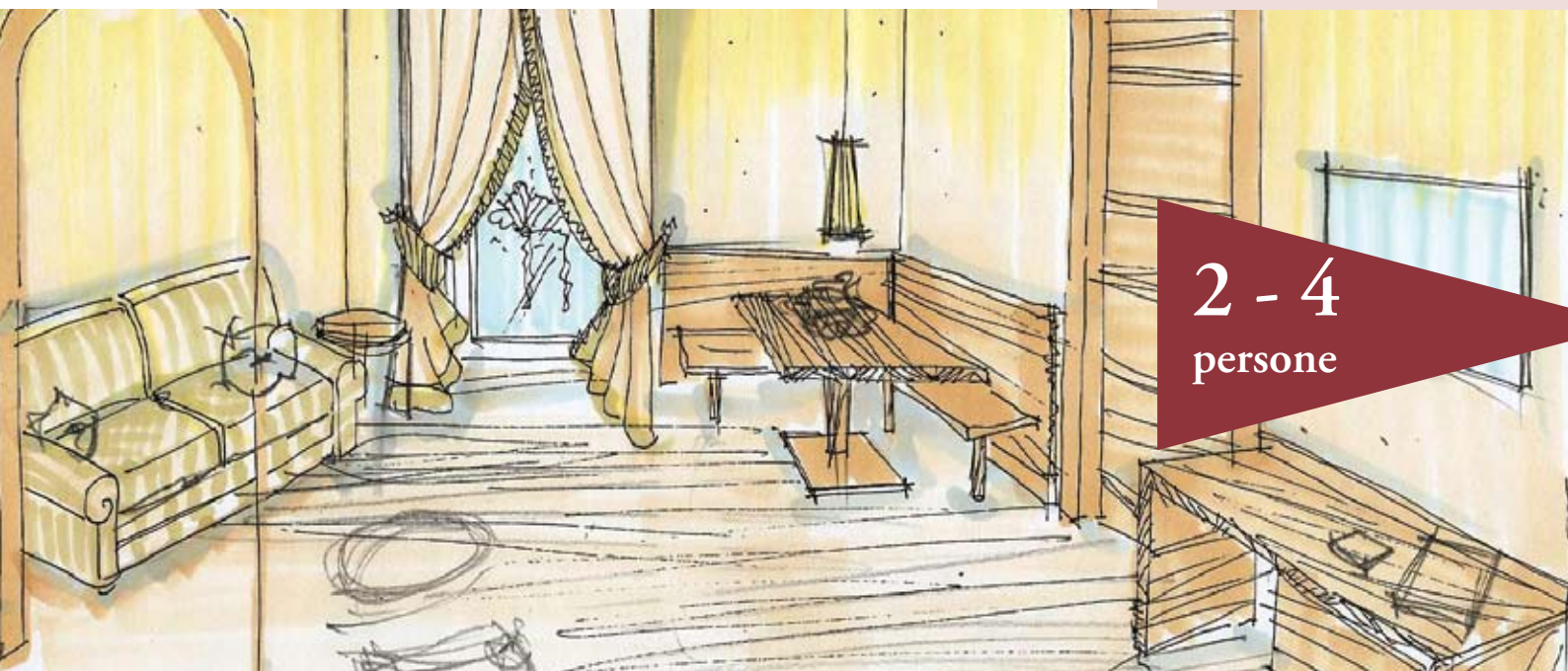
**occupazione minima 2 persone, 3° e 4° persona in divano letto**

Appartamento in legno di abete e rovere con ampia zona soggiorno e camera da letto separata. Balcone esposto a ovest con vista sulla collina di Laranz e l'Alpe di Villandro fino alle lontane cime dei Monti Sarentini e del gruppo Tessa. Zona cucina completamente fornita, zona soggiorno con divano letto e televisore 32" LCD a schermo piatto con connessione satellitare; camera da letto con pavimento in legno e cabina armadio; due bagni con vasca idromassaggio, doccia, bidet, WC, asciugacapelli e specchio cosmetico.

7 giorni compreso la pulizia finale per 2 persone

7 giorni con prima colazione compreso la pulizia finale a persona

7 giorni con mezza pensione e merenda pomeridiana compreso la pulizia finale a persona



2 - 4  
persone

## Appartamento Adler (60 m<sup>2</sup>)

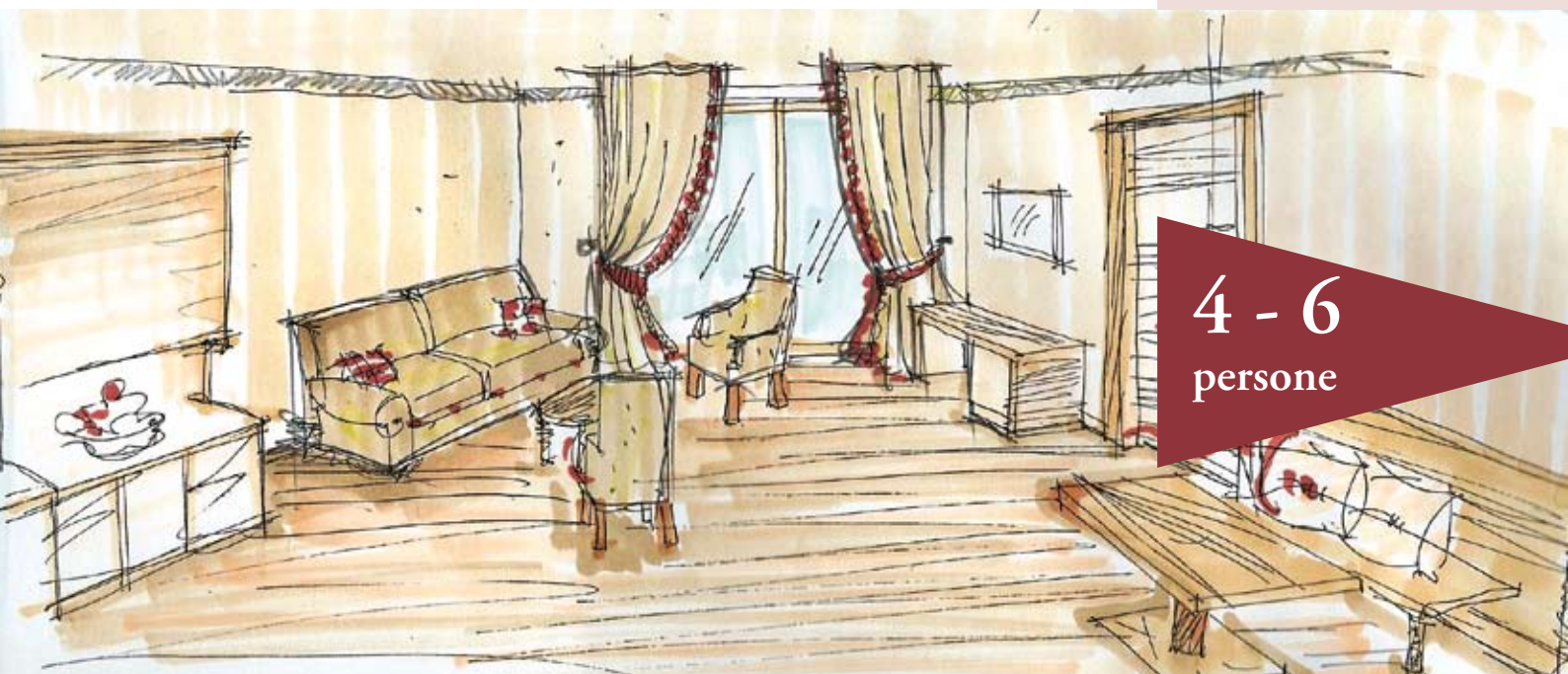
**occupazione minima 4 persone, 5° e 6° persona in divano letto**

Ampio appartamento in legno di abete e rovere con ampia zona soggiorno e due camere da letto separate. Balcone esposto a ovest con vista sulla collina di Laranz e l'Alpe di Villandro fino alle lontane cime dei Monti Sarentini e del gruppo Tessa. Zona cucina completamente fornita, zona soggiorno con divano letto e televisore 32" LCD a schermo piatto con connessione satellitare; camera da letto con pavimento in legno e cabina armadio; due bagni con vasca idromassaggio, doccia, bidet, WC, asciugacapelli e specchio cosmetico.

7 giorni compreso la pulizia finale per 4 persone

7 giorni con prima colazione compreso la pulizia finale a persona

7 giorni con mezza pensione e merenda pomeridiana compreso la pulizia finale a persona



4 - 6  
persone

# Prezzi estate 2011

Brezza estiva	Ferragosto	Fine estate	Autunno dorato
16/07 - 29/07	30/07 - 19/08	20/08 - 02/09	03/09 - 16/10

840,00	1.036,00	826,00	658,00
--------	----------	--------	--------

490,00	588,00	483,00	399,00
--------	--------	--------	--------

679,00	777,00	672,00	588,00
--------	--------	--------	--------



1.400,00	1.792,00	1.652,00	1.036,00
----------	----------	----------	----------

420,00	518,00	483,00	329,00
--------	--------	--------	--------

609,00	707,00	602,00	518,00
--------	--------	--------	--------



**Quota ospite in divano letto per pernottamento:**  
 0 - 2 anni (lettino da viaggio): 5,00 €  
 3 - 12 anni: 10,00 €  
 a partire dai 13 anni: 20,00 €

**Supplemento colazione ospite in divano letto per giorno:**  
 1 - 2 anni: 3,00 €  
 3 - 5 anni: 5,00 €  
 6 - 12 anni: 7,00 €  
 a partire dai 13 anni: 15,00 €

**Supplemento cena ospite in divano letto per 7 giorni:**  
 1 - 2 anni: 28,00 €  
 3 - 5 anni: 49,00 €  
 6 - 12 anni: 98,00 €  
 a partire dai 13 anni: 189,00 €

**Prezzo singola cena (eccetto 15/08):**  
 1 - 2 anni: 5,00 €  
 3 - 5 anni: 8,00 €  
 6 - 12 anni: 15,00 €  
 13 - 17 anni: 28,00 €  
 a partire dai 18 anni: 31,00 € - 38,00 € (a seconda del menu)

**Merenda pomeridiana**  
 dalle ore 15.30 alle 17 con leccornie dolci e salate dal buffet (incluso nel prezzo della mezza pensione)

**Pulizia giornaliera**  
 (pulizia cucina esclusa):  
 appartamento Laranz 20,00 €  
 appartamento Adler 25,00 €

**Biancheria di ricambio mettiamo a disposizione.** A noleggio:  
 Accappatoio (misura L): 5,00 €  
 Pantofole sauna: 3,00 €  
 Ombrello: 3,00 €  
 Forno: 5,00 €

**Servizio lavanderia**  
 (senza asciugatura e stiratura):  
 5,00 € a carico

**Servizio panini**

Ai nostri due appartamenti si può accedere tramite **ascensore**. Sono dotati di **telefono con linea diretta, collegamento wireless, cassaforte, biancheria e stoviglie; cucina elettrica, lavastoviglie, microonda, frigorifero e caffettiera**. Non è consentito fumare negli appartamenti.

# Pacchetti settimanali estate 2011

## www.Schwarzer Adler

3 settembre - 1 ottobre 2011

**Wine • Walk • Wellness -  
vini • gite • wellness per appassionati**

- 7 pernottamenti in camera oppure appartamento a scelta
- Escursione da Siusi per San Valentino al maso Plun (risalente al 14° secolo), alla più alta distilleria e produzione di aceto balsamico delle Dolomiti con degustazione dei preziosi prodotti
- Cena dedicata ai vini con abbinamento di quattro vini scelti dell'Alto Adige
- Un'escursione guidata nel Parco Naturale Sciliar-Catinaccio e d'intorni
- Massaggio rilassante (aromaterapia, 55 minuti)

**Forfait a persona:**

**supplemento 93,00 € sul prezzo della camera**

**supplemento 127,00 € sul prezzo dell'appartamento**



## Törggelen

1 - 16 ottobre 2011

L'estate si conclude con la suggestiva processione in costume della Festa del raccolto. Secondo la tradizione i contadini ringraziano per il raccolto dell'anno che permette di godere i frutti della terra. È tempo di "Törggelen" (castagnata) da noi: cucina tipica contadina sudtirolese con gnocchi al formaggio, Schlutzer ripieni di spinaci, carne salmistrata, salsicce fresche con crauti e vino novello.

- 7 pernottamenti in camera oppure appartamento a scelta
- Escursione autunnale per il tradizionale Törggelen
- Un'escursione guidata nel Parco Naturale Sciliar-Catinaccio e d'intorni
- Come dolce ricordo della vacanza allo Schwarzer Adler ogni camera riceverà uno strudel di mele fatto in casa da portare via alla partenza

**Forfait a persona:**

**supplemento 39,00 € sul prezzo della camera doppia**

**supplemento 45,00 € sul prezzo della camera singola**

**supplemento 49,00 € sul prezzo dell'appartamento**

# IDEE SPECIALI

## Sun & fun

dal 24 al 28 agosto 2011

dal 31 agosto al 4 settembre 2011

4 pernottamenti con mezza pensione

(offerta non disponibile per soggiorni in appartamento)

Una gita indimenticabile... partiamo con la guida dall'albergo e saliamo in quota per vivere l'esperienza di un pernottamento in un rifugio di grande tradizione alpina e per scoprire al risveglio tutta la magia del sole che sorge.



Forfait a persona, inclusa la guida per 2 giorni e vitto e alloggio in rifugio (bevande escluse):

supplemento 154,00 € sul prezzo della camera



## Per TE

### PER TE una sorpresa di benvenuto

1

- Camera doppia oppure camera da letto in appartamento con graziosa decorazione
- Una bottiglia di champagne con fragole e cioccolatini in stanza
- Un bouquet di fiori a scelta (valore 30,00 €)



Forfait per 2 persone: supplemento 91,00 € sul prezzo della camera/appartamento

## 2 occasioni per dirti GRAZIE

Valido tutta la stagione estiva

Permanenza minima: camera 4 notti, appartamento 7 notti

### PER TE un regalo romantico

2

Il pacchetto "Per te" è una sorpresa che arriva con la posta appena confermato il soggiorno. Contiene una rosa di seta ed il buono regalo "Per te".

- Camera doppia oppure camera da letto in appartamento con graziosa decorazione
- Una bottiglia di champagne con fragole e cioccolatini in stanza
- Un bouquet di fiori a scelta (valore 30,00 €)
- Colazione romantica servita in camera con un bicchiere di champagne, salmone e caviale
- Massaggio aromaterapia per Lui e per Lei (1 ora a persona)

Forfait per 2 persone: supplemento 239,00 € sul prezzo della camera/appartamento

# Giocare a golf nell'area vacanze Alpe di Siusi

da aprile a novembre - a 2 passi dall'albergo



[www.golfcastelrotto.it](http://www.golfcastelrotto.it)



## 18 buche, par 70, driving range, putting-pitching green, bunker, Golfschool PGA Professionals

“Uno dei campi da golf a **18 buche** più stupendi dell'Italia settentrionale” - questa è l'opinione unanime degli esperti. Situato tranquillo e idilliaco tra le Dolomiti, praticabile da aprile a novembre (altitudine 850 m), il comprensorio si estende su ben 60 ettari ed è perfettamente inserito nel paesaggio.

Lagheti, dirupi, ruscelli, sette bei ponticelli, incantevoli cascate e lunghi fairways si alternano con tratti più facili. Il campo da golf par 70 offre una grande varietà e abbondanti sfide per i giocatori di tutti i livelli. Tutta l'area si può percorrere anche con i golf cart. Il campo pratica, aperto tutto il giorno, ha 32 postazioni coperte su due livelli. Con i suoi ca. 260 m di lunghezza è un ottimo posto per allenare

tutti i tipi di tiri e per avvicinarsi a questo sport.

**In quanto partner del Golfclub Castelrotto/Alpe di Siusi possiamo offrire ai nostri ospiti una riduzione del 30% sui prezzi greenfee. Inoltre ogni settimana possono partecipare gratuitamente al corso di invito alla prova.**

In collaborazione con il headprofessional Rudi Knapp, direttore della **scuola di golf Castelrotto/Alpe di Siusi**, organizziamo per voi corsi per principianti e progrediti, a gruppi o singolarmente. Grazie ai più moderni ausili didattici come gli occhiali video e l'impact bag riuscirete sicuramente a trovare lo swing giusto!



## SHORT BREAK

Valido per tutta la stagione estiva  
(offerta non disponibile per soggiorni  
in appartamento)

- 4 pernottamenti in camera a scelta
- 2 x greenfee 18 buche sul campo da Golf Castelrotto/Alpe di Siusi
- 2 x golf cart
- 2 x pranzo al sacco
- Massaggio rilassante a schiena e braccia per sciogliere i muscoli (25 min.)

**Forfait:**

**supplemento sul prezzo della camera**  
**193,00 € per 1 persona**  
**326,00 € per 2 persone**

## GOLF AI PIEDI DELLO SCILIAR

Valido per tutta la stagione estiva

- 7 pernottamenti in camera oppure appartamento a scelta
- 1 ora di lezione privata con l'istruttore diplomato headprofessional ing. Rudi Knapp con analisi video
- 2 x greenfee 9 buche (incl. driving range) sul campo da Golf Castelrotto/Alpe di Siusi
- 1 x greenfee 18 buche (incl. driving range) sul campo da Golf Castelrotto/Alpe di Siusi
- 3 x pranzo al sacco
- Massaggio rilassante a schiena e braccia per sciogliere i muscoli (25 min.)

**Forfait a persona:**

**supplemento 204,00 €**  
**sul prezzo della camera/appartamento**



## ALTRI CAMPI DA GOLF IN ALTO ADIGE

- Golfclub Carezza ([www.carezzagolf.com](http://www.carezzagolf.com)) 9 buche, par 70 - distante circa 30 km
- Golfclub Petersberg/Monte San Pietro ([www.golfclubpetersberg.it](http://www.golfclubpetersberg.it)) 18 buche, par 71 - distante circa 40 km
- Golfclub Alta Badia ([www.golfaltabadia.it](http://www.golfaltabadia.it)) 9 buche, par 72 - distante circa 40 km
- Golfclub Lana Gutshof Brandis ([www.golfclublana.it](http://www.golfclublana.it)) 9 buche, par 70 - distante circa 50 km
- Golfclub Passeier/Passiria - Merano ([www.golfclubpasseier.com](http://www.golfclubpasseier.com)) 18 buche, par 71 - distante circa 75 km
- Golfclub Pustertal/Pusteria ([www.golfpustertal.com](http://www.golfpustertal.com)) 9 buche, par 68 - distante circa 75 km



# Informazioni utili:

**Animali:** Anche il vostro fedele amico è benvenuto nella nostra casa. Vi preghiamo di portarvi cuccia, coperta ed il suo cibo preferito. Per motivi igienici i vostri animali non possono entrare nella sala da pranzo, sul prato e nel reparto sauna. Il pernottamento per gli amici a quattro zampe costa € 12,00 (cibo escluso).

**Camera:** Cerchiamo di assegnare le camere rispettando i desideri dei clienti, per motivi organizzativi non possiamo tuttavia garantire sempre il numero di camera desiderato.

**Annullamento della prenotazione** (Art. 1832 cod.civ.) - **Assicurazione del viaggio:**  
Annullare una prenotazione è senz'altro spiacevole per tutti! Sarebbe un peccato se la stanza (oppure l'appartamento) rimanesse vuota quando altri ospiti sono in lista di attesa. Per questo motivo vi preghiamo gentilmente di informarci in tempo, quando possibile. Per annullamenti a partire da 30 giorni prima dall'arrivo previsto viene addebitato il 60 % del costo dell'intero soggiorno, il 70% per disdette entro i 14 giorni e l'80% entro i 7 giorni che precedono l'arrivo. Lo stesso vale per arrivi ritardati oppure per partenze anticipate. Meglio allora prenotare usufruendo dell'assicurazione annullamento viaggio! Trovate le condizioni contrattuali nella nostra pagina Internet [www.HotelAquilaNera.it](http://www.HotelAquilaNera.it). Oppure su richiesta è nostra cura inviarvi la documentazione per posta.

**Arrivo:** Il giorno del vostro arrivo la stanza/l'appartamento sarà a vostra disposizione dalle ore 15.00. Nel caso in cui arriviate prima i vostri bagagli saranno ben custoditi. Se non vi fosse possibile giungere in albergo prima dell'ora di cena (fino alle ore 20.00), vi preghiamo di volerci informare a tempo debito.

**Partenza:** Il giorno della partenza la stanza sarà a vostra disposizione fino alle ore 11.00, l'appartamento fino alle ore 10.00.

**Conto:** Vi preghiamo di saldare il conto in contanti oppure con assegno. Per le valute estere il cambio è quello della Cassa Rurale di Castelrotto.

## Buono di ringraziamento

Premiamo i nostri ospiti con un buono omaggio di 20,00 € per ogni segnalazione di nuovi clienti che prenotano - un buono da scontare al vostro prossimo soggiorno all'Hotel Schwarzer Adler. Le persone da voi indicate devono fare riferimento al vostro nome al momento della prenotazione.

## Volete viaggiare leggeri?

### “Insam Express”

porta le vostre valige direttamente all'Hotel Schwarzer Adler e dall'albergo a casa vostra.

Tel. +39 0471 79 61 10

Fax +39 0471 79 61 09

[info@insamexpress.it](mailto:info@insamexpress.it)

[www.insamexpress.it](http://www.insamexpress.it)

### Taxi-Transfer

da Bolzano all'albergo, veloce e diretto!

Chiamateci in anticipo e vi prenotiamo il taxi: 0471 70 61 46

Alternative a Siusi in strutture gestite da membri della nostra famiglia:

### Hotel Bad Ratzes

Famiglia Scherlin

Tel. +39 0471 70 61 31

Fax +39 0471 70 71 99

[info@badratzes.it](mailto:info@badratzes.it)

[www.badratzes.it](http://www.badratzes.it)



### NaturResidence Dolomitenhof

Famiglia Egger

Tel. +39 0471 70 61 28

Fax +39 0471 70 61 63

[info@dolomitenhof.it](mailto:info@dolomitenhof.it)

[www.dolomitenhof.it](http://www.dolomitenhof.it)



# Trattamenti e servizi "benessere"!



## I piaceri della tavola

- Squisita colazione a buffet con prodotti non industriali: assortimento di cereali, frutta secca e muesli, uova preparate al momento in tutte le variazioni, spremute e succhi di frutta fresca, assortimento di pane bianco ed integrale, marmellate e diversi prodotti spalmabili, dolcetti, fragranti torte e brioches, vasto assortimento di tè: tutto il meglio per iniziare bene la giornata!
- A pranzo, tra le ore 12 e le 13, possibilità di gustare un piccolo menu a scelta nell'accogliente "stube tirolese" (non compreso nel prezzo della mezza pensione).
- Merenda pomeridiana - tutti i pomeriggi delizioso buffet dolce e salato dalle ore 15.30 alle 17
- Menu serale di 5 portate con specialità locali e della cucina mediterranea preparate con cura e dedizione dal nostro chef, in più ogni giorno buffet di insalate e verdure fresche, ogni settimana serate dedicate alla cucina mediterranea, alle specialità tirolesi, al pesce, al formaggio o ai dolci
- Menu dietetici su richiesta (anche senza glutine per celiaci)

## Gite, escursioni e diversivi

- Passeggiate ed escursioni in montagna alla scoperta del magico mondo delle Dolomiti e dell'Alto Adige.
- Noleggio gratuito di zaini tecnici e termos
- Ampia scelta di pubblicazioni con itinerari per gite ed escursioni e la nostra assistenza con consigli e informazioni utili
- Noleggio mountain bike
- Ampia raccolta di materiale illustrativo per le attività alternative nei giorni di riposo e in caso di pioggia
- Giro delle Dolomiti - Gita all'Arena di Verona per la stagione delle opere - Gita a Innsbruck e Salisburgo



## Atmosfera accogliente

- Stube tirolese originale di fine '800 con tipica stufa in maiolica
- Bar in stile tradizionale con pannelli di legno dipinto
- Giardino d'inverno con una vista spettacolare sullo Sciliar e la punta Santner
- Accogliente zona caminetto con biblioteca per immergersi in un buon libro vicino al caminetto
- Terrazza panoramica di 180 m<sup>2</sup> sul tetto con vista a tutto tondo
- Collegamento wireless & postazione internet
- Ascensore
- Parcheggio privato
- Posizione centrale tranquilla su strada secondaria



## Relax e benessere

- Piscina scoperta circondata da rose e zona per prendere il sole
- „Badestube“ - zona wellness con sauna finlandese 85° C, bagno turco 44° C e 90 % umidità, docce emozionali e zona relax
- Solarium
- Massaggi & trattamenti di bellezza
- Piscina coperta con idromassaggio 29° C a disposizione gratuita dei nostri ospiti nel NaturResidence Dolomitenhof a 5 minuti a piedi dall'albergo
- Benessere da bere: acqua vitalizzata con il metodo Grander: [www.grander.com](http://www.grander.com)





## *Passeggiate ed escursioni in montagna*

Approfittate della nostra guida esperta per andare alla scoperta del magico mondo delle Dolomiti altoatesine. Escursioni gratuite due volte in settimana.

# Eventi estate 2011



12 - 13 maggio:  
**Pentecoste**



4 - 5 maggio:  
**29<sup>a</sup> Cavalcata Oswald  
von Wolkenstein**  
torneo storico  
medioevale

[www.ovw-ritt.com](http://www.ovw-ritt.com)

26 giugno:  
**Corpus Domini**  
processione solenne  
(in costume)  
a Castelrotto



10 - 11 giugno:  
Open Air dei  
**Kastelruther Spatzen**  
gruppo famoso  
per la musica folk  
a Castelrotto



6 - 26 luglio:  
**Schlern International  
Music Festival**  
giovani talenti dagli USA,  
dal Giappone e dalla  
Corea tentano l'ascesa all'Olimpo  
della musica classica regalando ogni  
giorno indimenticabili concerti di  
musica classica in chiese e cappelle  
all'ombra dello Sciliar



3 luglio:  
**Sacro Cuore**  
processione solenne  
(in costume)  
a Siusi  
e spettacolari  
fuochi notturni sulle cime

Luglio/agosto:  
**Summer Classics**  
concerti settimanali  
di musica classica  
a Siusi



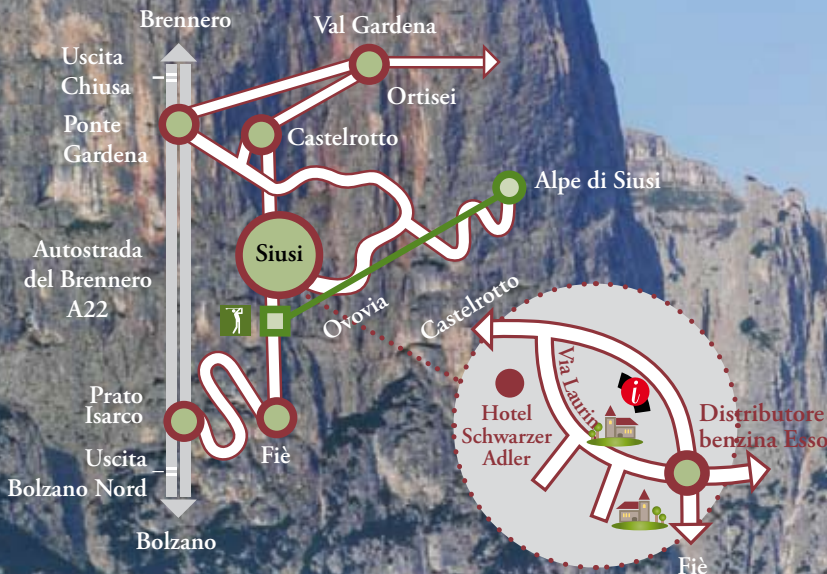
11 settembre:  
**Sagra di Siusi**  
Festa del patrono  
con processione solenne  
(in costume)



2 ottobre:  
**Festa del raccolto**  
processione solenne  
(in costume)  
a Castelrotto



7 - 9 ottobre:  
Festa campestre dei  
**Kastelruther Spatzen**  
a Castelrotto



**DOLOMITI**  
UNESCO WORLD  
NATURAL HERITAGE

I-39040 Siusi allo Sciliar (BZ) • Via Laurin, 7  
Tel. 0471 706 146 • Fax 0471 706 335  
info@HotelSchwarzerAdler.it  
info@HotelAquilaNera.it  
[www.HotelSchwarzerAdler.it](http://www.HotelSchwarzerAdler.it)  
[www.HotelAquilaNera.it](http://www.HotelAquilaNera.it)

★★★★

**Schwarzer Adler**  
HOTEL  
dal 1518  
Fam. Mutschlechner